



## EPIDEMIOLOGÍA

El cáncer de mama continúa siendo la neoplasia más frecuente de la mujer y se diagnostica 1.2 millones de casos por año causando 500,000 muerte.

## SINTOMAS

- \* Bultos o engrosamiento en el tejido de las mamas.
- \* Cambio de tamaño y aspecto de la mama.
- \* Descamación, enrojecimiento y piel de naranja.



## ¿QUÉ ES EL CÁNCER DE MAMA?

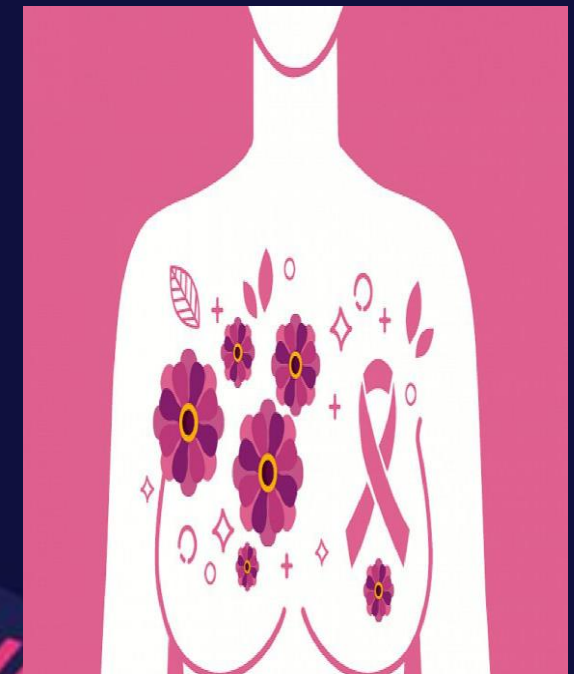
El cáncer de mama es una enfermedad en la cual las células de la mama se multiplican sin control, provocando un tumor que a menudo se puede palpar u observar en una radiografía.



El cáncer de mama puede ocurrir tanto en los hombres como en las mujeres, pero es mucho más frecuente en las mujeres



# CÁNCER DE MAMA



# CLASIFICACIÓN

## TUMORES NO INVASIVOS

- **Carcinoma intraductal in situ:** La forma más frecuente de presentación es una tumoración palpable.
- **Carcinoma lobulillar in situ:** Suelen ser bilaterales y multicéntricos. Se tratan mediante biopsia.

## CARCINOMA INVASIVO

- Es aquel que invade más allá de la membrana basal y se introduce en el estroma mamario, desde donde puede llegar a invadir los vasos sanguíneos, ganglios linfáticos regionales y a distancia.

## ¿CÓMO REALIZAR LA AUTOEXPLORACIÓN MAMARIA?



1.\_ Observa en un espejo cambios en la piel, forma y tamaño en las mamas.



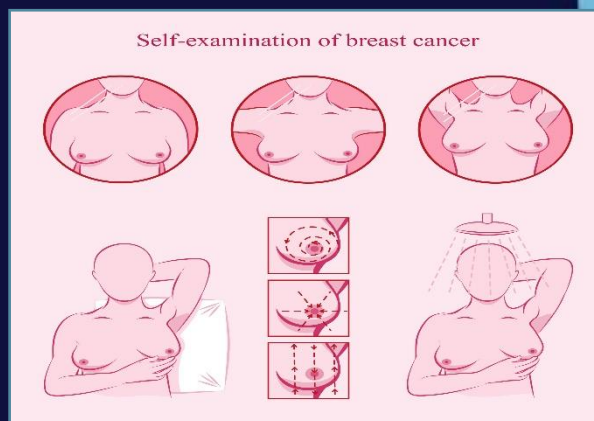
2.\_ Analiza si hay cambios en la posición del pezón.



3.\_ Realizar movimientos circulares, en las mamas, axila y pezón.



4.\_ Preciona el pezón y observa si hay líquido o sangre.



No todas las heroínas llevan capa. Son las guerreras que luchan a cada día por su vida con coraje, esperanza y valentía.